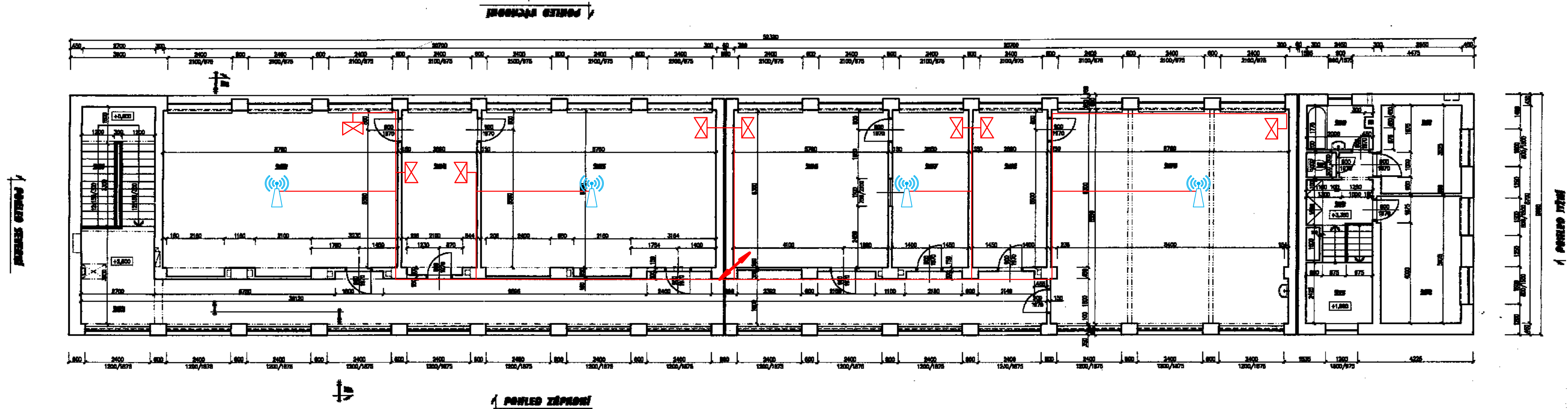


BUDOVA C – 2.NP



Legenda

Datová dvojjáskuvka

Datová jednozásuvka

Přístupový bod WiFi
(1x RJ45)

KABELÁŽNÍ SUBSYSTÉM HORIZONTÁLNÍHO OPTICKÉHO ROZVODU

KABELÁŽNÍ SUBSYSTÉM HORIZONTÁLNÍHO METALICKÉHO ROZVODU

Stropní průstup

Rack

RS Rack server

Počet zakončení jednotlivých tras

8x

4x

OBJEKT	OBJEKT	PLOCHA	DRUH PODLAHY	OPRAVA PODLAHY
PRŮŘEZ "A" - 2. NP				
200	SCHODISTOVÝ PROSTOR	12,86	KERAMCO	GLEADYVY NÁTER v=1500 MM
201	CHODBA	60,57	KER. DLAŽBA	GLEADYVY NÁTER v=1500 MM
202	ÚČEBNA	57,16	PVC	GLEADYVY NÁTER v=1500 MM
203	KABINET	18,77	PVC	GLEADYVY NÁTER v=1500 MM
204	ÚČEBNA PRÁKTY	57,14	PVC	GLEADYVY NÁTER v=1500 MM
205	ÚČEBNA	38,53	PVC	GLEADYVY NÁTER v=1500 MM
206	KABINET	18,88	PVC	GLEADYVY NÁTER v=1500 MM
207	KABINET	18,88	PVC	GLEADYVY NÁTER v=1500 MM
208	ÚČEBNA CHEMIE	78,76	PVC	GLEADYVY NÁTER v=1500 MM
PRŮŘEZ "B" - 2. NP				
209	KOUPELNA	4,22	PVC, KER. DLAŽBA	BELINKOVÝ OBLAD
210	PONDÍ	10,55	PVC	
211	WC	1,1	PVC	BELINKOVÝ OBLAD
212	PŘEDHŘ	5,76	PVC	
213	PONDÍ	15,13	PVC	
214	SCHODISTOVÝ PROSTOR	8,72	PVC	

Zadp. projektant:	Vypracoval:	Kontrol:		
Ing. Pytl	Ing. Vargová	Volná		
Investor:	SNO MOB Ostrava - Jih, Horní 3, Ostrava-Hrabčovice		Datum:	8/2002
Alma:	Základní škola č. 15, Ostrava - Záběh		Stavba:	88
Město stavby:	Chrčická 12, Ostrava - Záběh		Zak. číslo:	100/02
Číslo:	stavba 1. etapy		Mřížka:	Číslo výkresu:
Období:	PŘEDVÝ 2. NP		1:100	1.229